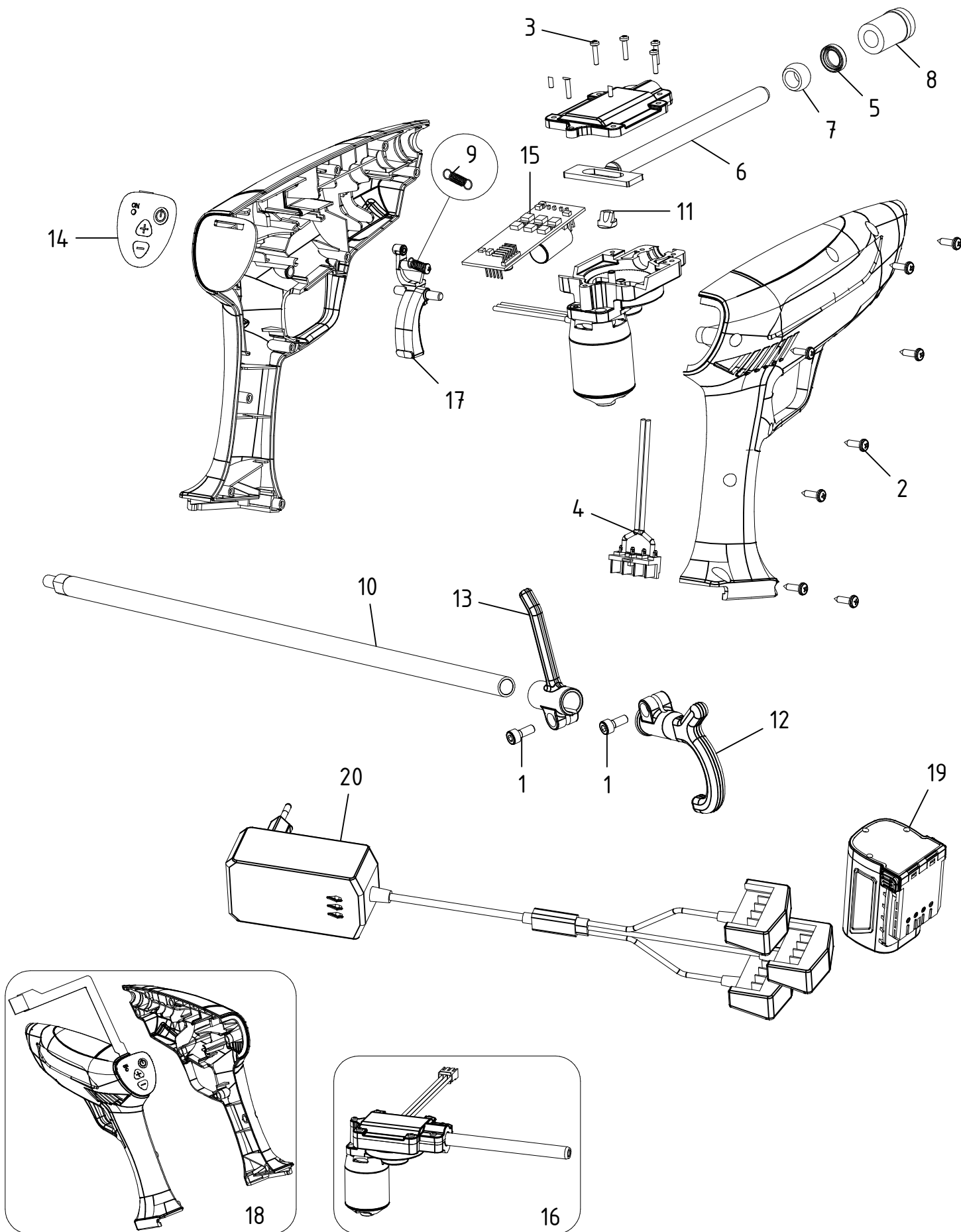


# Scuotitore STARBERRY MD2 - Cod. ATRA.6100

CAMPAGNOLA S.r.l - Tav.: 0350.0563 Release / Versione 01



CAMPAGNOLA

UFF. TECNICO RICAMBI - RIPRODUZIONE VIETATA

# Scuotitore STARBERRY MD2 - Cod. ATRA.6100

CAMPAGNOLA S.r.l - Tav.: 0350.0563 Release / Versione 01

Pos	Q.tà	Codice	Descrizione
1	3	0106.0471	Vite TCCE M4x10 - UNI 5931 Zincata
2	9	0106.0502	Vite autofil. T.Cil.CR. 3,5x13 knipping
3	7	0106.0548	Vite TCB W1452 T7 10.9 Ø2,5x12 Torx zinc.
4	1	0120.0658	Cablaggio STARBERRY MD2
5	1	0123.0325	Anello di tenuta 10x16x4 SC
6	1	0129.0260	Albero con piastrina
7	1	0134.0320	Boccola sferica IGUS WEM-10-09
8	1	0134.0325	Boccola stampata supp. rastrelli + STARBERRY
9	1	0164.0220	Molla leva azionamento
10	1	0165.0316	Asta carbonio STARBERRY 0,4 m
11	1	0176.0110	Rullo glifo
12	1	0196.0115	Gancio Starberry
13	2	0196.0116	Gancio regolabile Starberry
14	1	0218.0238	Tastiera comandi STARBERRY MD1-MD2
15	1	0218.0241	Scheda elettronica STARBERRY MD2
16	1	6146.0045	Gr. motoriduttore STARBERRY MD2
17	1	6148.0015	Gr. leva azionamento STARBERRY MD1-MD2
18	1	PACK.2041	Kit cover completa STARBERRY MD2 + tastiera comandi
19	1	Y136.0102	Batteria Li-Ion 14.4V 2.5Ah
20	1	Y136.0103	Caricabatteria 16.8V Stark M

